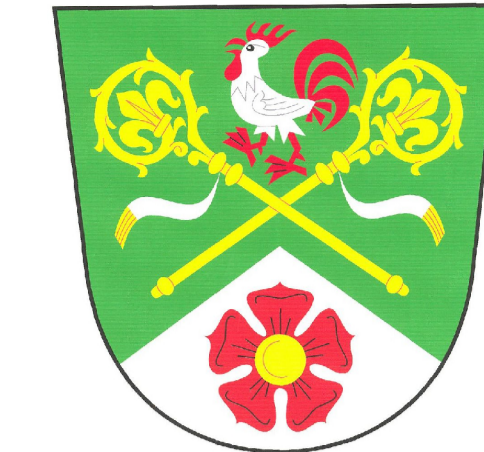


03_VÝKRES VEŘ. PROSP. STAVEB A OPATŘENÍ



Legenda

- Hranice kat. území
- Území s podmínkou územní studie
- Hranice zastavěného území
- VPO pro založení prvků ÚSES - regionální biocentra
- VPO pro založení prvků ÚSES - regionální biokoridory
- VPS dopravní infrastruktury s možností vyvlastnění - cyklostezky
- VPS technické infrastruktury s možností vyvlastnění - vodovody
- VPS technické infrastruktury s možností vyvlastnění - trafostanice
- VPS technické infrastruktury s možností vyvlastnění - elektrické vedení
- VPS technické infrastruktury s možností vyvlastnění - kanalizace
- VPS dopravní infrastruktury s možností vyvlastnění - místní komunikace

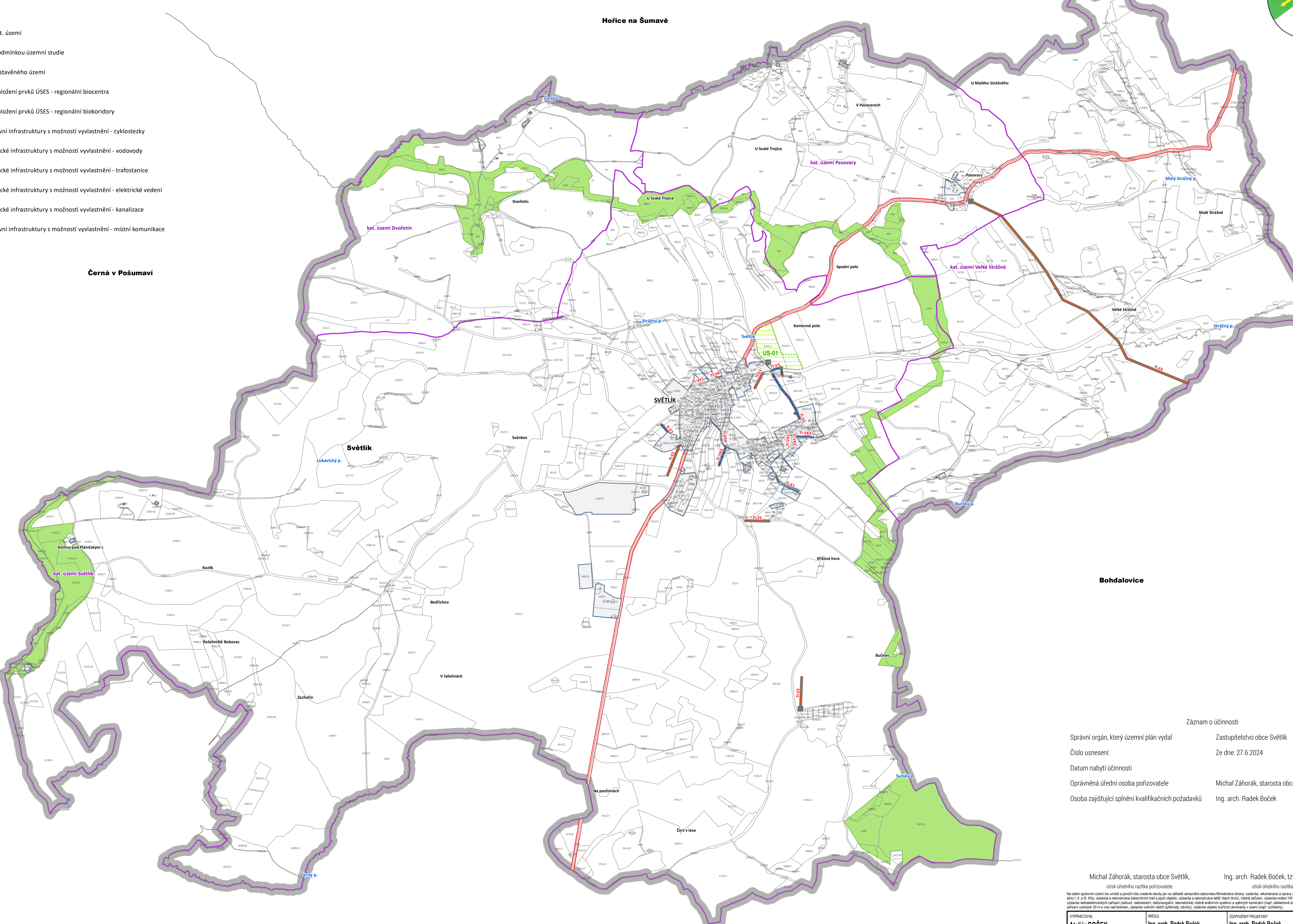
Černá v Pošumaví

Hořice na Šumavě

Bohdalovice

Mašín

Frymburk



Záznam o účinnosti

Správní orgán, který územní plán vydal: Zastupitelstvo obce Světlik
 Číslo usnesení: Ze dne: 27.6.2024
 Datum nabytí účinnosti:
 Oprávněná úřední osoba pořizovatele: Michal Záhorský, starosta obce
 Osoba zajišťující splnění kvalifikačních požadavků: Ing. arch. Radek Boček

Michal Záhorský, starosta obce Světlik, Ing. arch. Radek Boček, tzv. létaající pořizovatel
 otisk úředního razítka pořizovatele

Na celém správním území lze umístit a povolit náběh uvedené stavby jen na základě závazného stanoviska Ministerstva obrany: výstavba, rekonstrukce a opravy dělícího zábr. nýchostných komunikací, stv. I. a II. třídy, výstavba a rekonstrukce železničních tratí a jejich objektů, výstavba a rekonstrukce letiš. vlečen dráhy, výš. zařízení, výstavba vedec. Vln a VVN, výstavba větrných elektráren, výstavba vodohospodářských zařízení (radnice, nádobníky, nádobníky, nádobníky), telekomunikační celná a jiná zařízení a objekty (např. zábr. komunikace, ...), výstavba objektů a zařízení vysokých 30 m a více nad terénem, výstavba vodních nádrží (přehrady, rybníky), výstavba objektů volněložených domů v území (např. rozhledny).

VYPRACOVAVEL Ateliér BOČEK sídelna kancelář: Ferry, Na Rozcestí 288, Písek tel. 777 622 488, www.atelierbocek.cz	KRESLEL Ing. arch. Radek Boček Simona Korecká	ZODPOVĚDNÝ PROJEKTANT Ing. arch. Radek Boček
UDĚL Ing. arch. Martin Jirovský, Ph.D.	POSOUZENÍ VLIVU KONVERZE NA ŽP Ing. Hana Pešková, DHW s.r.o	VYHOŠTOVENÝ ŽP A PUPIL Ing. arch. Radek Boček

PROJEKTANT: Obecní úřad Světlik, Světlik 27, 382 16 Světlik	ČÍSLO DOKUMENTU 40-2023
ZMĚNA Č. 4 ÚZEMNÍHO PLÁNU SVĚTLÍK	STADIUM FINÁLNÍ
03_VÝKRES VEŘ. PROSP. STAVEB A OPATŘENÍ	ČÍSLO PŘEHLEDU 27.6.2024
	ČÍSLO PŘEHLEDU ČÍSLO PŘEHLEDU

